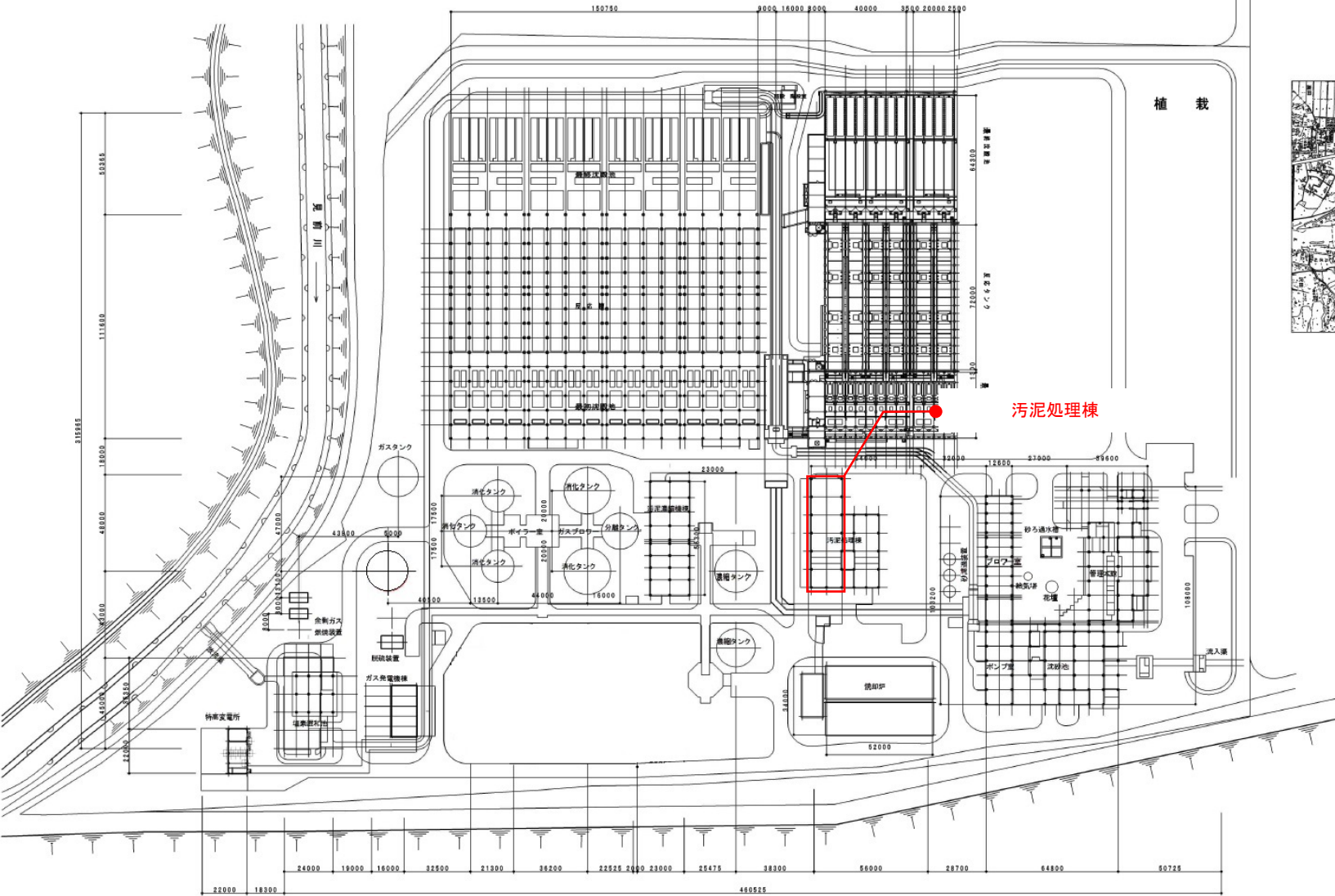


都南浄化センター一般平面図

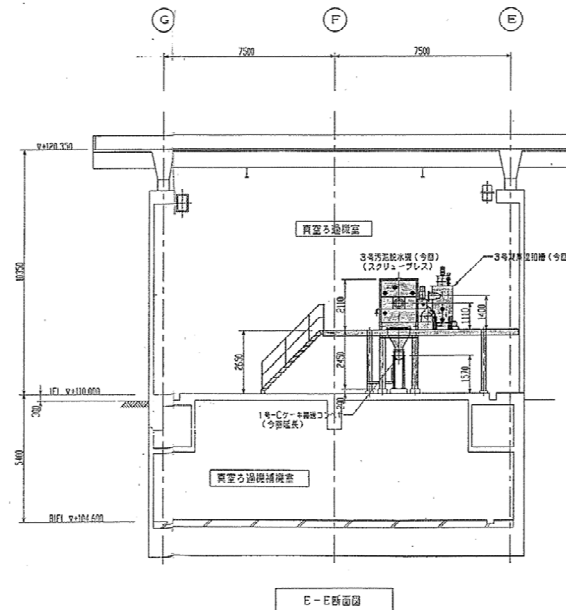
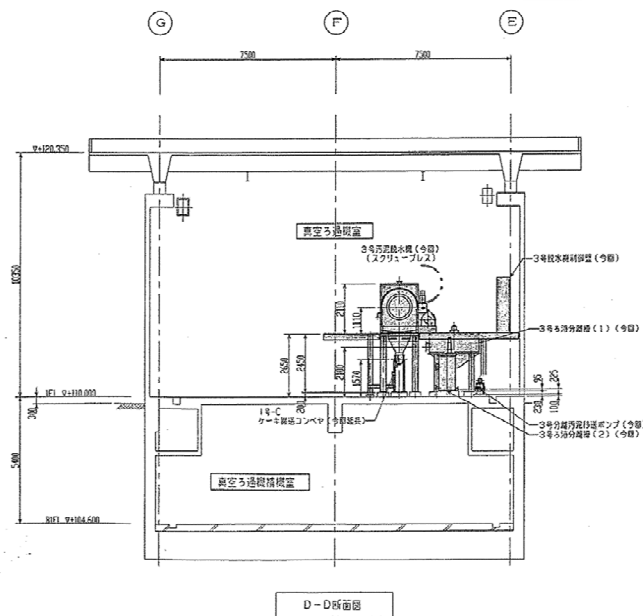
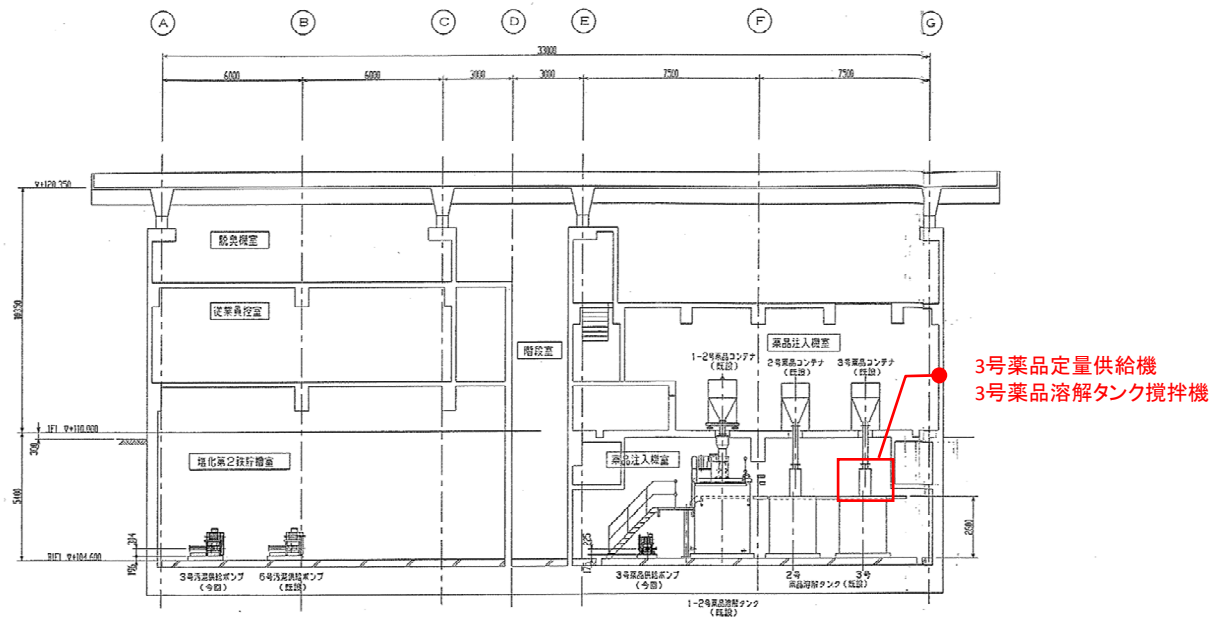


案内図

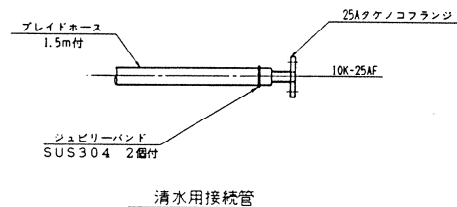


都南浄化センター

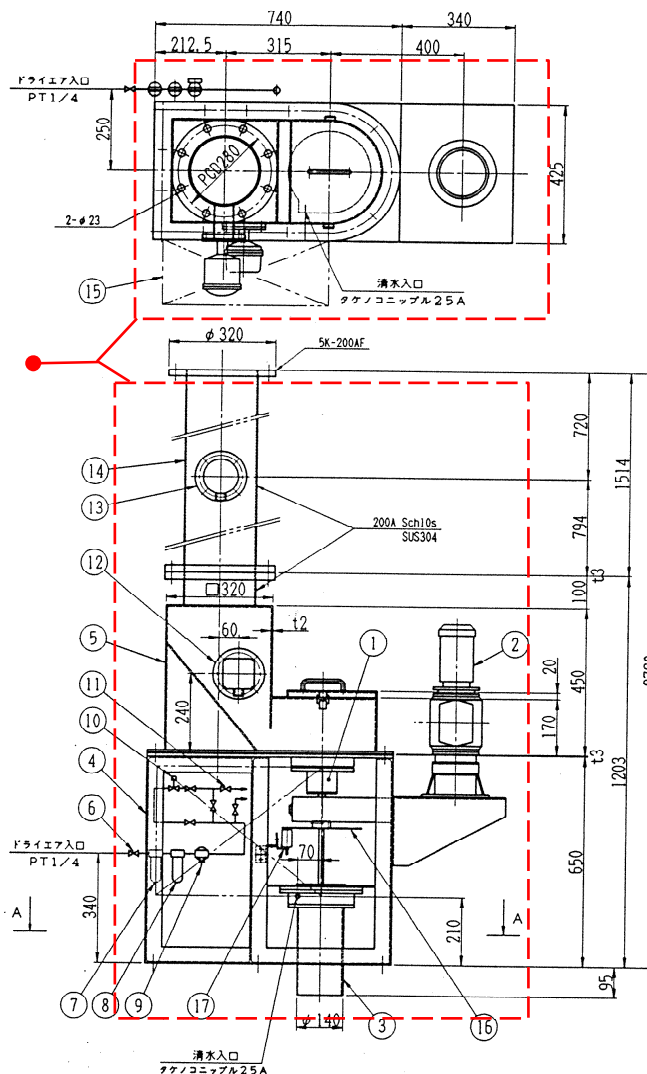
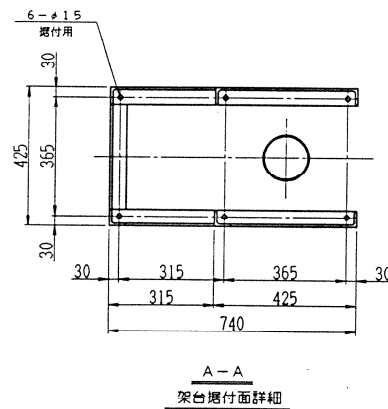
岩手県北上川上流流域下水道事務所	
都南浄化センター(脱水設備)3号薬品定量供給機ほか点検整備業務委託	
全8枚中の1	都南浄化センター 一般平面図
令和8年度	縮尺: NONE



岩手県北上川上流流域下水道事務所 都南浄化センター(脱水設備)3号薬品定量供給機ほか点検整備業務委託	
全8枚中の4 令和8年度	機器配置断面図 縮尺: NONE



定量供給機交換範囲

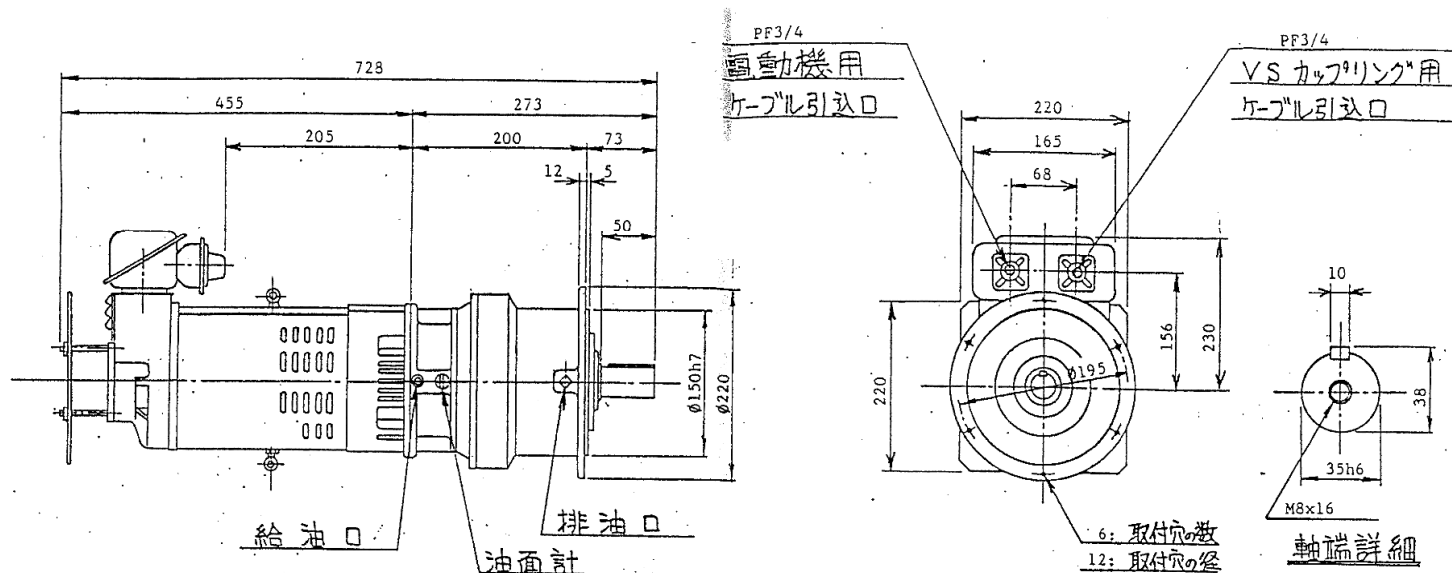


注記

1. 製作数	1式
2. ドライエア 0.2MPa(2kg/cm ²)以上 50N _L /min	
清水 0.1MPa(1kg/cm ²)以上 100 _L /min	(シャワー用 許容水量)
3. 電源 動力用 AC400V、50Hz、3φ	
制御用 AC100V、50Hz、1φ	
4. 塗装(SS部のみ) 日本下水道事業団仕様 7x1系	
表面色: マンセル2.5G6/3	
5. ボルト、ナット類	SS400+ユニクロメッキ
6. 付属品	分解工具 1式
7. 概算空重量	約210kg

17	近接スイッチ	TL-N10MV1	1	(オムロン)	
16	スリット板		SS400	1	
15	中継端子箱	CH20-54	1	(日東工業)	
14	シュート	200A	SUS304	1	
13	静電容量式粉面計	WL-S1F	1	(東和制電)	
12	パドル式粉面計	HL-100	1	(東和制電)	
11	ミニチュア弁	8A	B8F	2	
10	エア電磁弁	AB41025	1	(CKD)	
9	エアレギュレータ	AR2500-020	1	(SMC)	
8	エアシストセパレータ	AFM3000-020	1	(SMC)	
7	エアフィルタ	AF3000-020	1	(SMC)	
6	ストップ弁	8A	BC	4	
5	ホッパー	30L	SUS304	1	
4	架台		SS400	1	
3	シャワー臂		透明PVC	1	
2	ゲートVSSセンサー	VB07N-G0172-1/30 0.6V-4P	1	(安川電機)	
1	定量フィーダー	オートマチック 600VG	SUS304	1	
				150~600cc/min	
番号	部品名	寸法	材質	数量	備考
NO.	Application of parts	Dimension	Material	Number	Remarks

岩手県北上川上流流域下水道事務所
都南浄化センター(脱水設備)3号薬品定量供給機ほか点検整備業務委託
全8枚中の5 3号薬品定量供給機外形図
令和8年度 縮尺: NONE

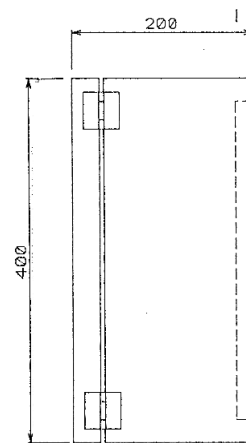
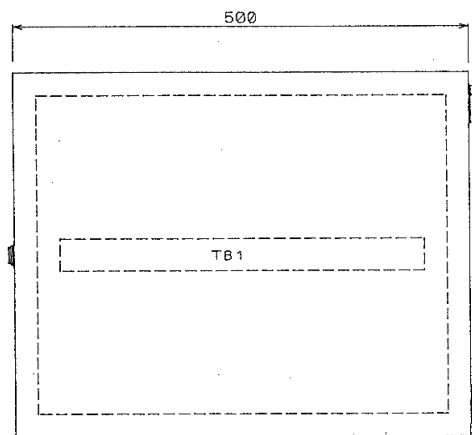


概算 質量 kg	減速機軸受番号		VSモータ軸受番号			
	速結側	速結側 反対側	速結側	中間軸 軸受	中間軸 反対側	速結側
55	6308LB	6209	6304ZZ	6304UL	6206ZZ	6203ZZ

- 注) 1. ケーブル引込口の向きは、速結側が標準です。
 2. 軸端寸法は、JIS B 80403-1977、軸端キーは JIS B 1301-1976によっています。
 3. 軸端キーは付属しています。
 4. 回転計発電機は内蔵形です。
 (QVAHP-02-1B, 35V, 1800rpm, 540Hz, 36P, B 種)
 5. 減速機潤滑油は シェルアラスオイル C220 (シェル石油製) 又は、
 ダフノメカニク 220 (出光興産製) を使用しています。

項 No.		定 格					
VS	形 式	定格トルク kg-m	時間定格	速度制御範囲 r.p.m	制御方式	わく番号	
カップリング	VBOVZN-GOTY2	0.26/0.22	CONT	1200-100 / 1500-100	S.C.R	B-912	
駆 動	形 式	出 力 kW	時間定格	同期回転数 r.p.m	電 圧 V	周 波 数 Hz	わく番号
電動機	FEZQ-0	0.4	CONT	1500/1800 / 1800	400/400 / 440	50/60 / 60	IB-1363
減 速 比		出力軸回転数 r.p.m		わく番号			
1 / 30		40.0-3.3 / 50.0-3.3		MV1330-0.4VS			

岩手県北上川上流流域下水道事務所	
都南浄化センター(脱水設備)3号薬品定量供給機ほか点検整備業務委託	
全8枚中の6	3号薬品定量供給機用ギヤードVSモータ外形図
令和8年度	縮尺: NONE

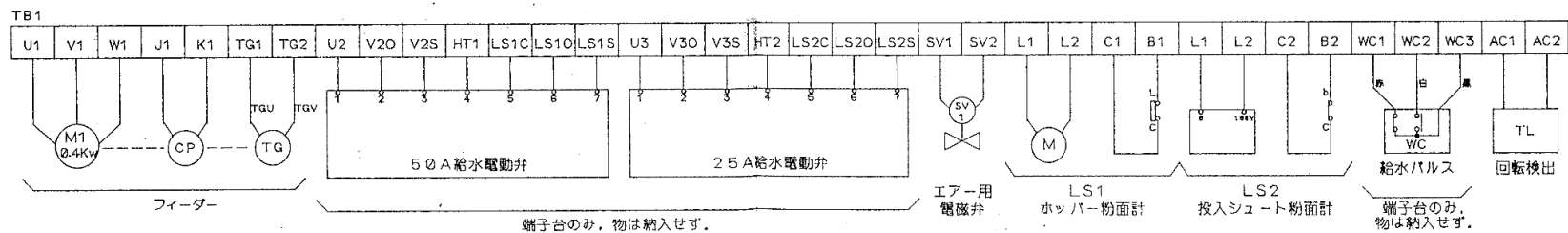


Tag.No	ケーブル仕様	備考
M1	CV2sq-4	
CP	CVV2sq-2	
TG	CVV2sq-2	
SV1	CVV2sq-2	
LS1	CVV2sq-4	
LS2	CVV2sq-4	
TL	メーカー付属	

CH20-54 (日東工業製)

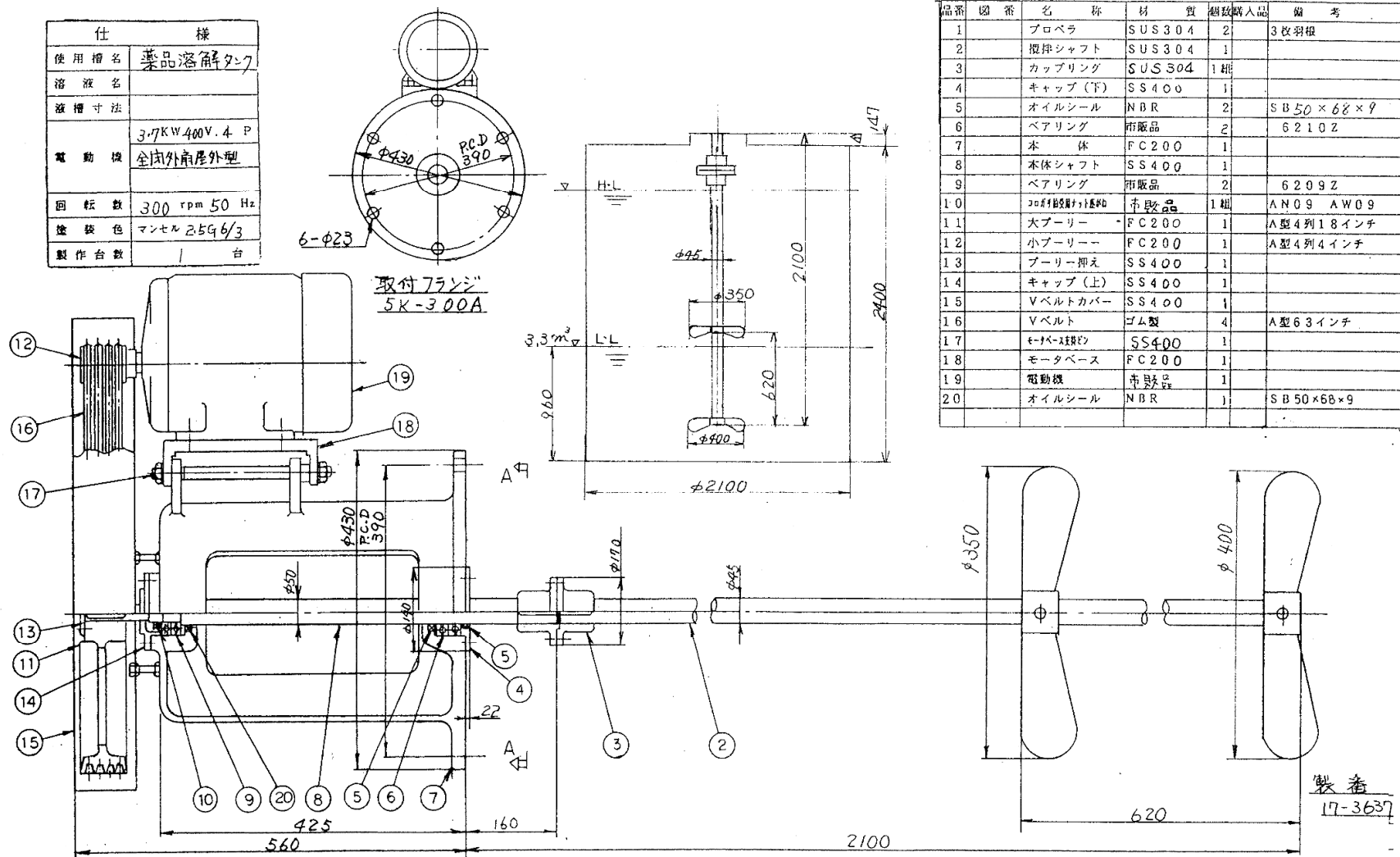
板厚 t1.6

塗装色 5Y7/1



岩手県北上川上流流域下水道事務所 都南浄化センター(脱水設備)3号薬品定量供給機ほか点検整備業務委託	
全8枚中の7 令和8年度	3号薬品定量供給機中継端子箱結線図 縮尺: NONE

仕 様	
使用槽名	薬品溶解タンク
溶 液 名	
液槽寸法	
電 動 機	3.7KW400V.4 P 全周外扇屋外型
回 転 数	300 rpm 50 Hz
塗 装 色	マンテル 25G6/3
製作台数	1 台



品番	図番	名 称	材 質	個数	購入品	備 考
1		プロペラ	SUS304	2		3枚羽根
2		攪拌シャフト	SUS304	1		
3		カップリング	SUS304	1組		
4		キャップ(下)	SS400	1		
5		オイルシール	NBR	2		SB50×68×9
6		ベアリング	市販品	2		6210Z
7		本 体	FC200	1		
8		本体シャフト	SS400	1		
9		ベアリング	市販品	2		6209Z
10		コイル巻線用板	市販品	1組		AN09 AW09
11		大ブリー	FC200	1		A型4列18インチ
12		小ブリー	FC200	1		A型4列4インチ
13		ブリー抑え	SS400	1		
14		キャップ(上)	SS400	1		
15		Vベルトカバー	SS400	1		
16		Vベルト	ゴム製	4		A型63インチ
17		モータ基礎板	SS400	1		
18		モータベース	FC200	1		
19		電動機	市販品	1		
20		オイルシール	NBR	1		SB50×68×9

岩手県北上川上流流域下水道事務所
都南浄化センター(脱水設備)3号薬品定量供給機ほか点検整備業務委託
全8枚中の8 3号薬品溶解タンク攪拌機組立図(参考図)
令和8年度 縮尺: NONE